

PRODUCT TECHNICAL DATASHEET

R20/500

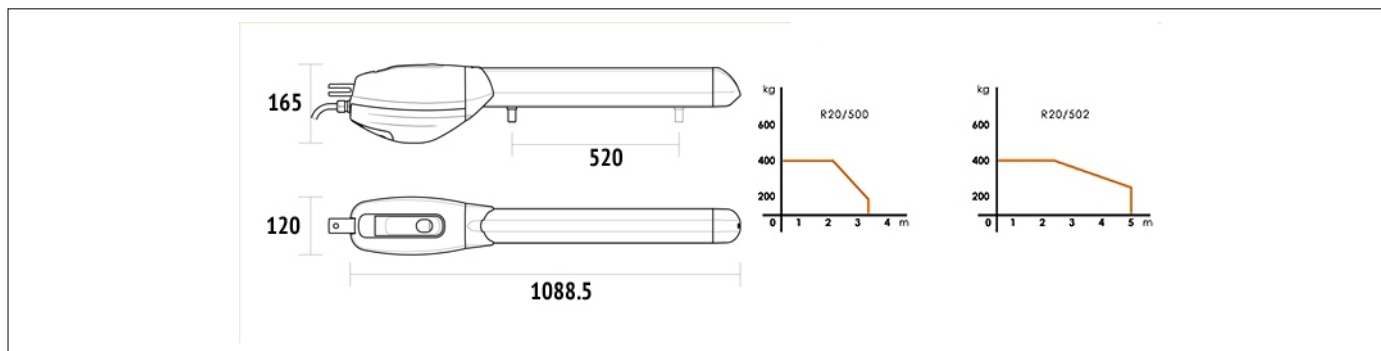


CODE	DESCRIPTION	PIÈCES/PALETTE
R20/500	Motoréducteur électromécanique 230V AC irréversible pour portails à battants jusqu'à 3,5 mètres de longueur au maximum, 1 fin de course à microrupteur, avec plaques de fixation.	36

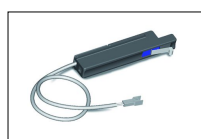
SPÉCIFIQUE TECHNIQUE DU PRODUIT

Alimentation ligne	230V AC - 50Hz
Alimentation moteur	230V AC
Puissance nominale	200W
Fréquence d'utilisation	40%
Poussée	2500N
Température d'exploitation	-20+55°C
Degré de protection	IP44
Type de moteur	Irréversible
Vitesse de manœuvre	1,66 cm/s
Temps ouverture	27 s
Course	520 mm
Protection thermique moteur	140°C
Condensateur incorporé	15 µF
Fin de course	Microswitch en ouverture (optionnelle en fermeture)
Encodeur	-
Dimensions maximum du produit mm (L x W x H)	1088,5 x 120 x 165
Poids du produit emballé (Kg)	10,6
Nombre des articles pour pallet	36

DIMENSIONS



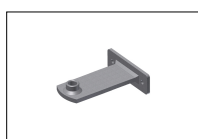
PRODUITS ACCESSOIRES



MC770
Kit fin de course en option 2° micro pour R20.



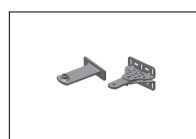
MC780
Kit 2 arrêt mécanique pour série R20.



KT201/R
Patte de fixation soudé, avant long à visser.



KT205
Kit 3 supports de fixation série longue long à souder.



KT205/R
Patte de fixation soudé, avant long à visser + patte de fixation pilier long réglable à visser.



R99/C/001AL
Plaque de signalisation "Automatic Opening". Version en aluminium.



R99/C/001
Plaque de signalisation "Automatic Opening".